



## JERSEY 150

Tapacosturas reforzado en el cuello  
Cuello redondo de punto acanalado con elastano  
Puños sin acabado acanalado  
Tubular

### Cuidado



### Composición

100% algodón semi-peinado Ringspun

85 % algodón / 15 % viscosa: 350 Gris mezcla

### Colores disponibles



Rojo chili



Azul royal



Verde botella



Army



Negro



French marino



Chocolate oscuro

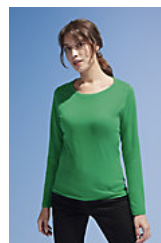
### Un producto comprometido



STANDARD  
100  
CO 10041  
010



### Productos relacionados



SOL'S MAJESTIC  
11425

### Tallas disponibles



Talla	S	M	L	XL	XXL	3XL	4XL	5XL
A/B	69,5/50,5	71,5/53,5	73,5/56,5	75,5/59,5	77,5/62,5	79,5/65,5	79,5/68,5	79,5/71,5

### Empaque

Tamaño de la caja : 58 x 38 x 22 cm

Peso por caja : 9.00 kg



### Personalización

- **Bordado** : Esta técnica se utiliza generalmente para la personalización con el objetivo de obtener un acabado de alta calidad. Esta técnica es la más resistente al lavado y al uso. El bordado puede aplicarse directamente al producto o mediante parches bordados. Puede hacerse con efectos de grosor (con espuma) o mediante parches que luego se pegarán al producto final, permitiendo variaciones en los materiales.
- **Flexionar** : Es la técnica de marcado recomendada para las series pequeñas y medianas. Hay varios aspectos: liso, aterciopelado, fluorescente, con purpurina, dorado y plateado. Se trata de vinilos para planchar que se cortan y pegan mediante prensado en caliente. Se adaptan muy bien a una amplia gama de sustratos y materiales.
- **Digital** : El método de impresión que no conoce límites: precisión, efectos de color, número de colores... Esta técnica puede utilizarse para marcar todo tipo de cantidades de productos y es especialmente adecuada para los materiales a base de algodón.
- **Serigrafía** : La técnica más utilizada. Consiste, por el método del esténcil, en depositar la tinta directamente sobre el producto. Hay tantas pantallas y pasajes como colores en el motivo a reproducir y se pueden conseguir todos los colores. Esta técnica permite producir cantidades muy grandes. Permite el uso de tintas con diversos efectos para obtener rendimientos muy diferentes y se adapta a casi todos los soportes textiles. El marcado de sustratos de color requiere una capa inferior opacificante llamada « blanco de fondo ».
- **Transfert** : La técnica adecuada para todos los materiales. Se recomienda para el equipaje, las prendas pesadas y las superficies de difícil acceso. Consiste en transferir el marcado de un soporte de papel a la prenda mediante pegado en caliente. El marcado por encolado aporta rigidez a los soportes ligeros a nivel de la zona de marcado, sin embargo, el producto conserva todas sus cualidades de confort.